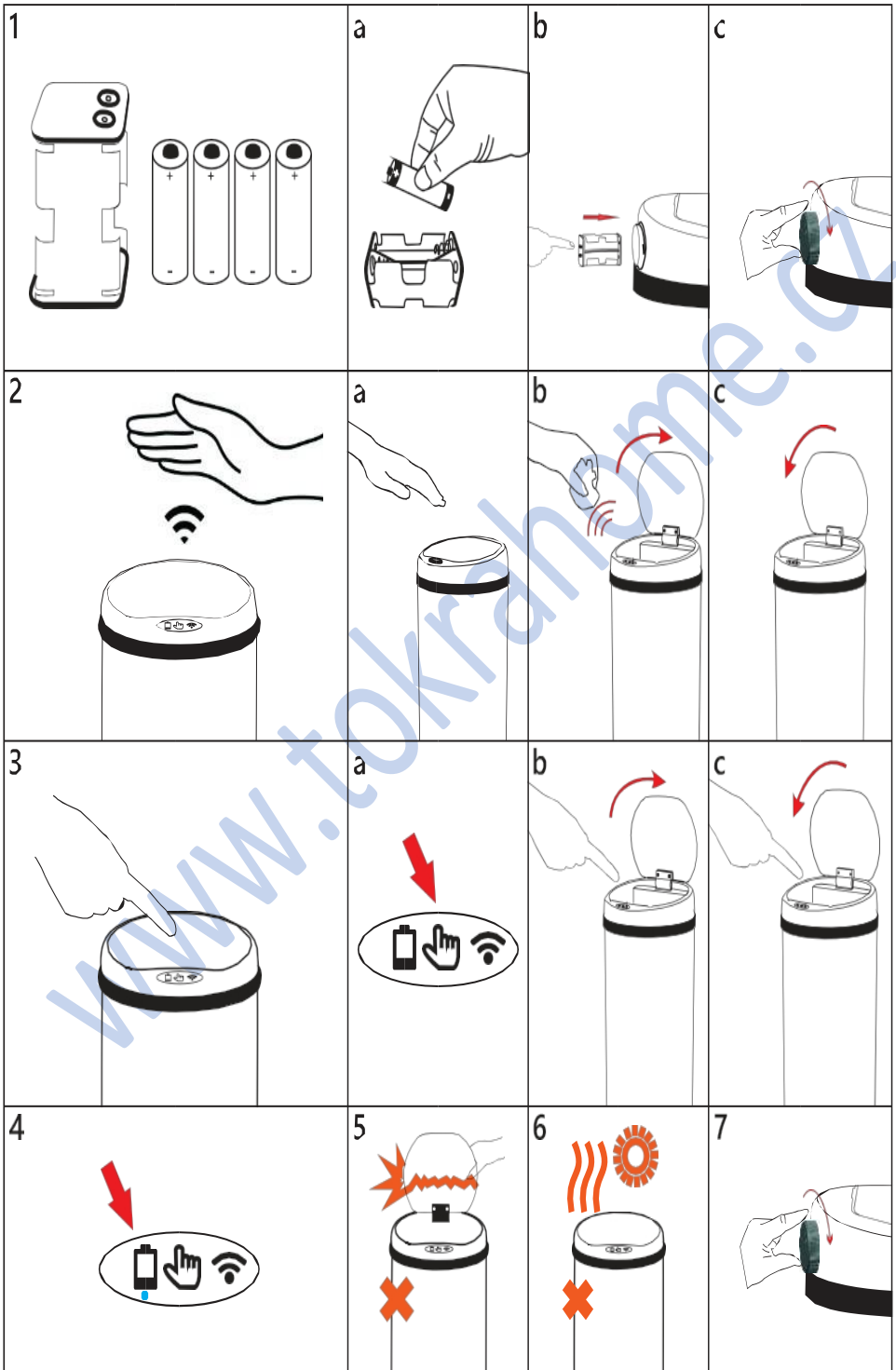




Odpadkové koše se senzorem

Číslo výrobku: 109760, 109761, 109762, 109763, 109764,
109765, 109766, 109767, 109768





OBSAH

1.0 SYMBOLY.....	3
2.0 OBECNÉ POZNÁMKY.....	4
2.1 BEZPEČNOSTNÍ POKYNY PRO BATERIOVÁ ZAŘÍZENÍ	4 3.0
POUŽITÍ V SOULADU S URČENÍM.....	4 4.0
POKYNY PRO VYBALENÍ	4 4.1
STAVBA PRODUKTU	5 5.0
UVEDENÍ DO PROVOZU.....	5 6.0
ÚDRŽBA A PÉČE.....	6 7.0
TECHNICKÉ ÚDAJE	6 8.0
LIKVIDACE	6



1.0 SYMBOLY DŮLEŽITÉ PRO POZDĚJŠÍ

REFERENCI: PEČLIVĚ SI PŘEČTĚTE!

Před prvním použitím si pečlivě a důkladně přečtěte návod. Tento návod si uschovejte pro pozdější použití. Pokud budete produkt později předávat dalším osobám, ujistěte se, že je k němu přiložen tento návod.

POZOR! MOŽNÉ NEBEZPEČÍ!

Dodržujte bezpečnostní pokyny a montážní návod, abyste předešli riziku zranění nebo poškození produktu.

NEBEZPEČÍ UDUŠENÍ!

Malé části a obalový materiál uchovávejte mimo dosah dětí!

ZMĚNA PRODUKTU

Nikdy neprovádějte žádné změny na výrobku! Změny vedou ke ztrátě záruky. Výrobek se může stát nebezpečným.

2.0 OBECNÉ UPOZORNĚNÍ

- Před použitím se ujistěte, že je tento produkt zcela smontován. Zkontrolujte, zda jsou všechny šroubové spoje utažené, a pravidelně to kontrolujte.
- Za následné škody způsobené nedostatečnou údržbou a péčí nemůžeme převzít žádnou záruku.
- Dbejte na bezpečnou stabilitu. Používejte pouze na rovném, pevném a nosném podkladu.
- Na víko nebo klapku sensorového odpadkového koše nepokládejte žádné předměty a nezasouvejte jej pod příliš nízkou polici (např. kuchyňskou pracovní desku). Klapka musí být vždy zcela otevřená. V opačném případě může dojít k poškození.
- Dbejte na to, aby byl odpadkový koš se senzorem umístěn tak, aby sensor nebyl vystaven přímému slunečnímu záření (viz obr. 6).



2.1 BEZPEČNOSTNÍ UPOZORNĚNÍ PRO BATERIÍ NAPÁJENÁ ZAŘÍZENÍ

- Nikdy se nepokoušejte vybijet nenabíjecí baterie, nezkratujte je a/nebo je neotevírejte.
- Nikdy nevyhazujte baterie do ohně nebo do vody.
- Nevystavujte baterie mechanickému namáhání!
- Při vkládání baterií dbejte na polaritu (+/-).
- V případě vytečení baterií je okamžitě vyjměte ze zařízení, aby nedošlo k poškození!
- Zabraňte kontaktu s kůží, očima a sliznicemi. V případě kontaktu s bateriovou kyselinou okamžitě opláchněte postižená místa čistou vodou a neprodleně vyhledejte lékařskou pomoc.
- Používejte pouze baterie stejného typu! Nemíchejte staré baterie s novými.
- Vyhněte se extrémním podmínkám a teplotám, které mohou mít vliv na baterie např. na radiátorech/přímém slunečním záření.

3.0 POUŽITÍ V SOULADU S URČENÍM

Senzorový odpadkový koš je určen ke krátkodobému skladování domácího odpadu.

Je určen výhradně pro použití v suchých a uzavřených prostorách.

Používejte výrobek pouze k určenému účelu. Výrobce nenese odpovědnost za škody vzniklé v důsledku použití v rozporu s určeným účelem. Jakékoli úpravy výrobku mohou negativně ovlivnit bezpečnost, způsobit nebezpečí a vést ke ztrátě záruky.

Pouze pro domácí použití, nikoli pro komerční využití.

4.0 POKYNY PRO VYBALENÍ

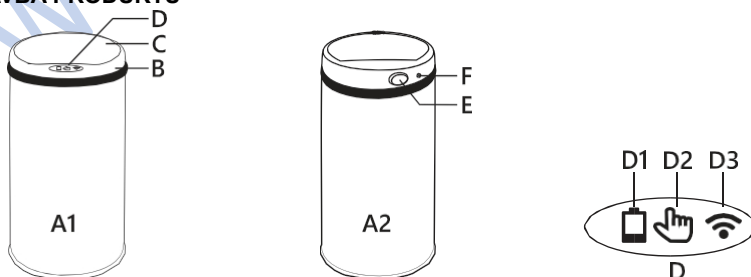
Otevřete karton a vyjměte produkt. Po vybalení zkontrolujte, zda je produkt kompletní a nepoškozený. Pozdější reklamace nemohou být akceptovány.

Obsah balení:

1 x USB napájecí kabel

Upozornění: USB nabíjecí kabel smí být používán pouze BEZ baterií v nabíjecím prostoru!

4.1 STAVBA PRODUKTU



A1	Přední část nádoby
A2	Zadní nádoba
B	Víko
C	Klapka
D	Senzorová lišta
D1	Indikátor nízkého výkonu
D	Ruční ovládací panel
D3	Senzor pohybu
E	Přihrádka na baterie
F	DC konektor

5.0 UVEDENÍ DO PROVOZU

Provoz je možné zajistit buď pomocí 4 baterií AA 1,5 V, nebo pomocí dodaného kabelu USB.

Provoz na baterie:

Otevřete kryt bateriového prostoru a vložte baterie. Dbejte na správnou polaritu! Ta je vyznačena uvnitř bateriového prostoru. Poté bateriový prostor znovu nasadte a zcela otočte (obr. 1 a, b, c).

Provoz pomocí USB kabelu:

POZOR! Při provozu přes kabel USB-A musí být přihrádka na baterie otočena o polovinu zpět, aby bylo přerušeno spojení mezi bateriemi a zařízením.

Připojte kabel USB-A k konektoru (F) senzorového odpadkového koše. K napájení odpadkového koše použijte vhodný napájecí adaptér s výstupem USB-A.

Funkce

Senzorový odpadkový koš lze ovládat pomocí senzoru (pohyb), dotykem sensorové lišty nebo ručně.

1.Ovládání senzorem:

Klapka se otevře, když senzor zaznamená pohyb (dosah senzoru cca 20 cm). Klapka se zavře, když senzor nezaznamená žádný pohyb po dobu cca 3 sekund (při pohybu zůstane klapka otevřená).

(Obr. 2 a, b, c)

2.Dotykové ovládání

Klapka se otevře dotykem sensorové lišty. Klapka se zavře až po dalším dotyku sensorové lišty. (Obr. 3 a, b, c)

3. Ruční otevírání

Odpojte baterie a/nebo odstraňte kabel USB. Nyní lze klapku otevřít pouze zatažením nahoru a zavřít stlačením dolů.

6.0 POKYNY PRO ÚDRŽBU A PÉČI

K čištění použijte hadřík a teplou mýdlovou vodu. Nepoužívejte čisticí prostředky ani prací prostředky obsahující rozpouštědla. Bělidla mohou produkt poškodit. Další pokyny pro údržbu naleznete případně na produktu.

Pravidelné čištění, kontrola a údržba zvyšují bezpečnost a životnost produktu.

7.0 TECHNICKÉ ÚDAJE



Číslo výrobku	109760, 109761, 109765	109766, 109767, 109768	109762, 109763, 109764
Rozměry (Ø x V)	30 x 53 cm	30 x 69 cm	31 x 78 cm
Objem	30 l	40 l	50 l
Materiál těla	Nerezová ocel	Nerezová ocel	Nerezová ocel
Materiál víka	ABS	ABS	ABS
Vzdálenost senzoru	Od 25 cm	Od 25 cm	Od 25 cm
Vzdálenost senzoru	60	60	60
Pro provoz na baterie	4 x AA 1,5 V	4 x AA 1,5 V	4 x AA 1,5 V
Baterie nejsou součástí balení!			

8.0 LIKVIDACE

Na konci dlouhé životnosti vašeho produktu prosím zajistíte odbornou likvidaci, aby mohlo dojít k řádné recyklaci. Pokud si nejste jisti, jak nejlépe postupovat, rádi vám pomohou místní likvidační firmy nebo sběrný surovin.

SPRÁVNÁ LIKVIDACE TĚTO ZAŘÍZENÍ

Elektronická zařízení nikdy nevyhazujte do domovního odpadu! Vadná nebo vyřazená zařízení odvezte do sběrných dvorů.

V rámci EU tento symbol označuje, že tento produkt nesmí být likvidován v běžném domově odpadu. Staré přístroje obsahují cenné recyklovatelné materiály, které by měly být recyklovány, aby nedošlo k poškození životního prostředí nebo lidského zdraví nekontrolovanou likvidací odpadu. Proto prosím likvidujte staré přístroje prostřednictvím vhodných sběrných systémů nebo zašlete přístroj k likvidaci na místo, kde jste jej zakoupili. Tam bude přístroj předán k recyklaci.

BATERIE

Baterie nesmí být likvidovány s běžným domovním odpadem!

Jako konečný uživatel jste ze zákona povinni odevzdat použité baterie. Po použití můžete baterie bezplatně odevzdat v určených sběrných místech (např. v komunálních sběrných místech nebo v obchodech).

Symbole vyobrazené na bateriích mají následující význam: Pb = baterie obsahuje více než 0,004 % hmotnostních olova

Cd = baterie obsahuje více než 0,002 % hmotnostních kadmia

Hg = baterie obsahuje více než 0,0005 % hmotnostních rtuti.

Pro německý trh platí:

Další možnosti likvidace vyřazeného zařízení se dozvíte u svého obecního nebo městského úřadu.

